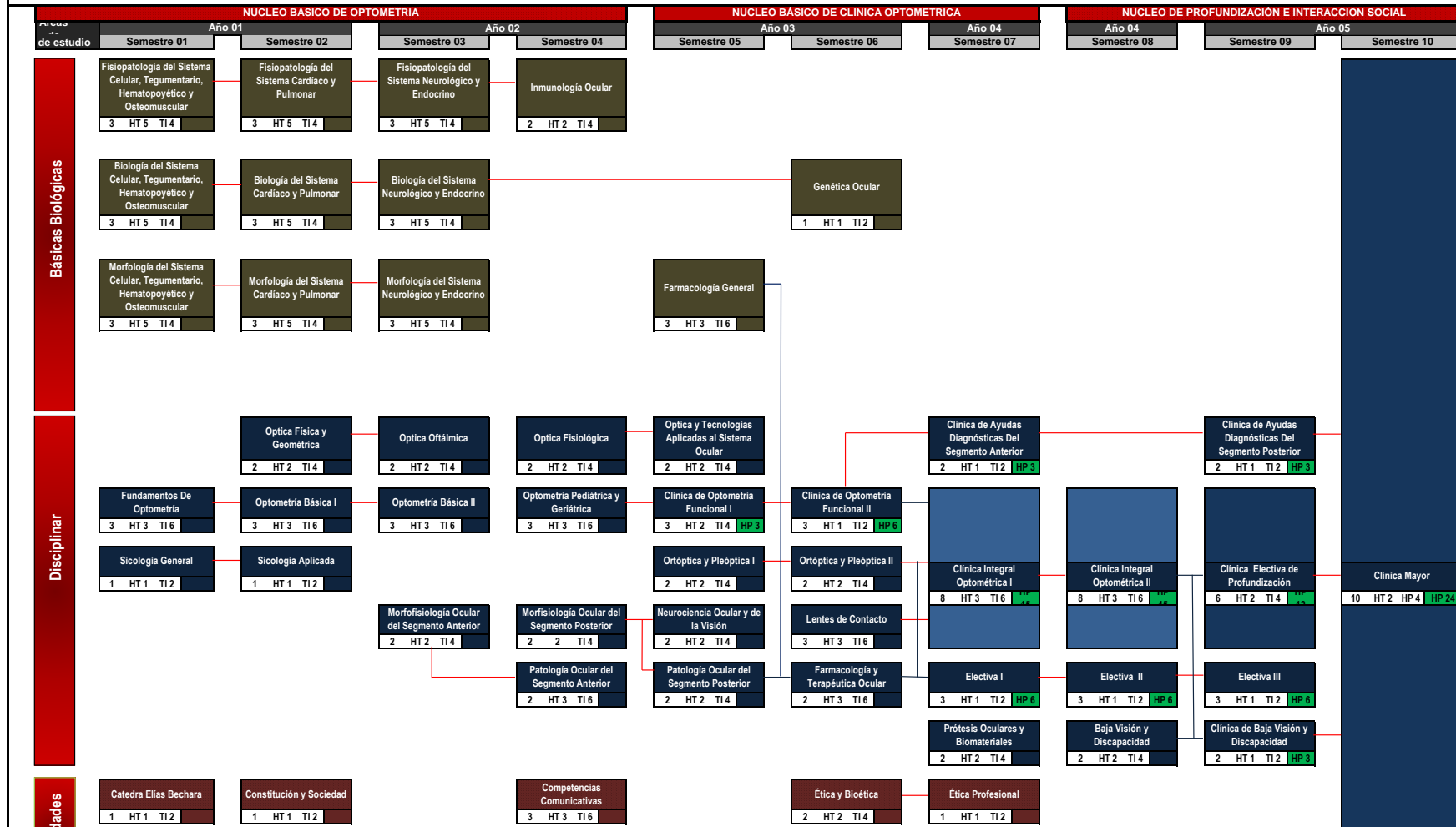
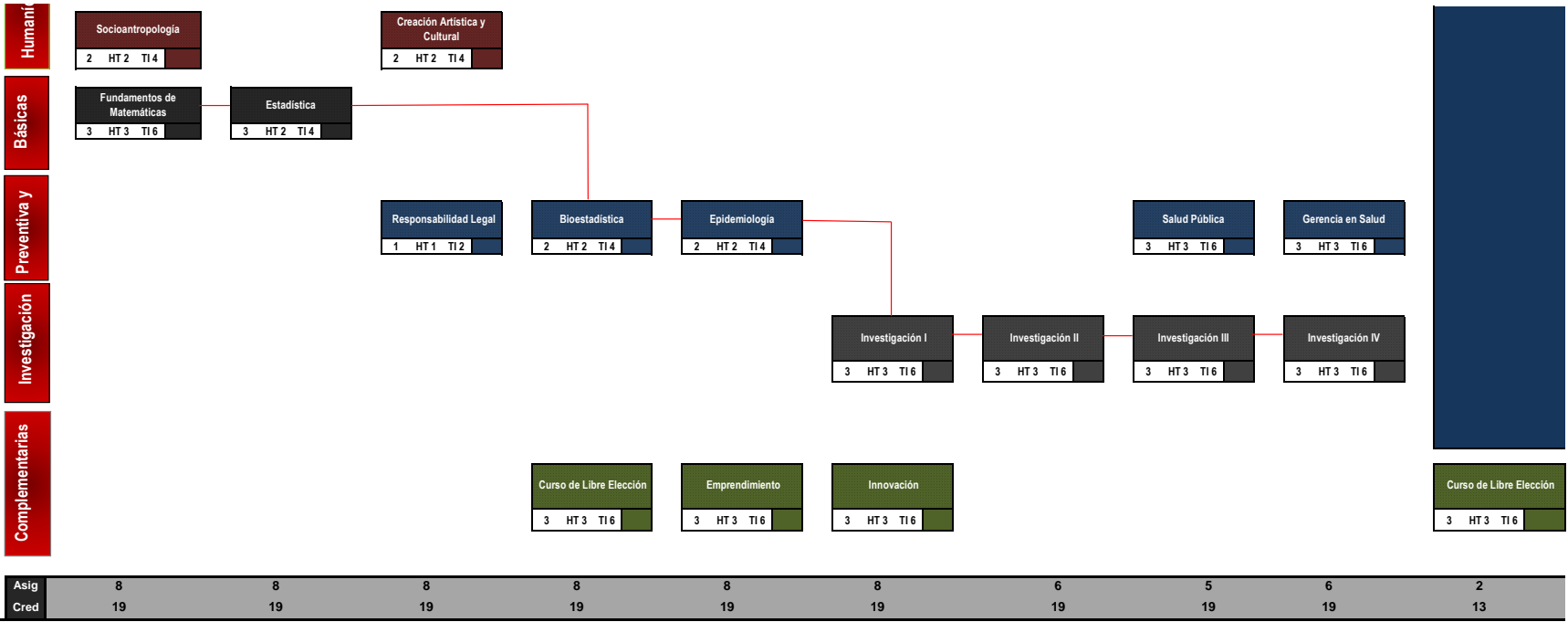


OPTOMETRIA





VII	Clinica Integral Optométrica I 8 HT 3 TI 6 HP 15	Clinica de Ortóptica y Pleóptica I 2 HT 1 TI 2 HP 3	Clinica de Lentes de Contacto I 3 HT 1 TI 2 HP 6	Clinica de Patología y Terapéutica Ocular I 3 HT 1 TI 2 HP 6
VIII	Clinica Integral Optométrica II 8 HT 3 TI 6 HP 15	Clinica de Ortóptica y Pleóptica II 2 HT 1 TI 2 HP 3	Clinica de Lentes de Contacto II 3 HT 1 TI 2 HP 6	Clinica de Patología y Terapéutica Ocular II 3 HT 1 TI 2 HP 6
IX	Clinica Electiva de Profundización 6 HT 2 TI 4 HP 12	Cuidado Primario Ocular 6 HT 2 TI 4 HP 12	Estrabismo y Pediatría 6 HT 2 TI 4 HP 12	Segmento Posterior y Neurociencias 6 HT 2 TI 4 HP 12

ASIGNATURA			
HT	TI	HP	
CRED.: CRÉDITOS			
HT: HORAS TEÓRICAS SEMANALES			
TI: HORAS TRABAJO INDEPENDIENTE SEMANALES			
HP: HORAS DE PRACTICA SEMANALES			

VII	Electiva I 3 HT 1 TI 2 HP 6	Clinica de Optometría Funcional del Niño 3 HT 1 TI 2 HP 6	Clinica de Optometría Funcional del Adulto 3 HT 1 TI 2 HP 6	
VIII	Electiva II 3 HT 1 TI 2 HP 6	Optometría Comunitaria en la Primera Infancia 3 HT 1 TI 2 HP 6	Optometría Comunitaria del Adulto Mayor 3 HT 1 TI 2 HP 6	
IX	Electiva III 3 HT 1 TI 2 HP 6	Teleoptometría y Nuevas Tecnologías 3 HT 1 TI 2 HP 6	Terapia y Entrenamiento Visual 3 HT 1 TI 2 HP 6	Comanejo en Cirugía y Procedimientos Oftalmológicos 3 HT 1 TI 2 HP 6



Asig	Cred	% Cred
12	33	18%
33	98	53%
7	12	6.66%

2	6	3,33%
---	---	-------

5	11	5,97%
---	----	-------

4	12	6,66%
---	----	-------

4	12	6,66%
---	----	-------

67	184	
184		100%
